



180 / 300 / 450 / 630 / 1000 / 1275 kg

VMotion The logo for MOTION VM consists of the word "MOTION" in a small, blue, sans-serif font above the letters "VM" in a large, white, sans-serif font. The "VM" is set against a blue background that forms a downward-pointing triangle.

Votre ligne d'ascenseurs pour toutes les configurations
Machinerie intégrée en partie haute de la gaine

A propos de SODIMAS

Entreprise familiale, créée en 1975, SODIMAS (Société de Distribution de Matériel d'Ascenseur) est devenue en 35 ans, le premier fabricant français indépendant de matériel d'ascenseurs. Ses produits sont aujourd'hui distribués dans une quarantaine de pays à travers le monde.

SODIMAS a su développer et diversifier son activité initiale de commercialisation de composants, de sorte qu'aujourd'hui elle conçoit, fabrique et distribue du matériel d'ascenseurs. Son savoir-faire et son expertise sont mis au service de la production d'ascenseurs complets pour les bâtiments neufs, le remplacement d'appareils existants ainsi que la modernisation et la mise en conformité d'appareils déjà existants.

L'entreprise dispose d'un service recherche et développement capable d'innover et de s'adapter aux technologies les plus avancées. Les produits sont industrialisés en France au sein du groupe SODIMAS ou sous licence, en partenariat avec les plus grands fabricants de composants.

Que ce soit via son équipe de technico-commerciaux ou son bureau d'étude, SODIMAS a résolument orientée sa stratégie vers le service client. Ses équipes sont formées au métier de l'ascenseur et des réglementations en vigueur pour conseiller et répondre aux besoins spécifiques des ascensoristes, architectes, promoteurs immobiliers...

Pourquoi choisir SODIMAS ?

- ↗ Une entreprise dédiée à l'innovation et à l'expertise métier
- ↗ Maîtrise de l'environnement normatif et législatif
- ↗ Une stratégie indépendante qui permet réactivité et fiabilité dans le temps
- ↗ Gamme de produits standards et hors-standards offrant du matériel ouvert qui vous apporte une liberté totale dans le choix de votre prestataire
- ↗ Une priorité accordée au service et à l'accompagnement client

VMotion by SODIMAS

Le Vmotion concentre toutes les technologies d'une nouvelle génération d'ascenseurs : plus compacts, plus performants et moins consommateurs d'énergie.

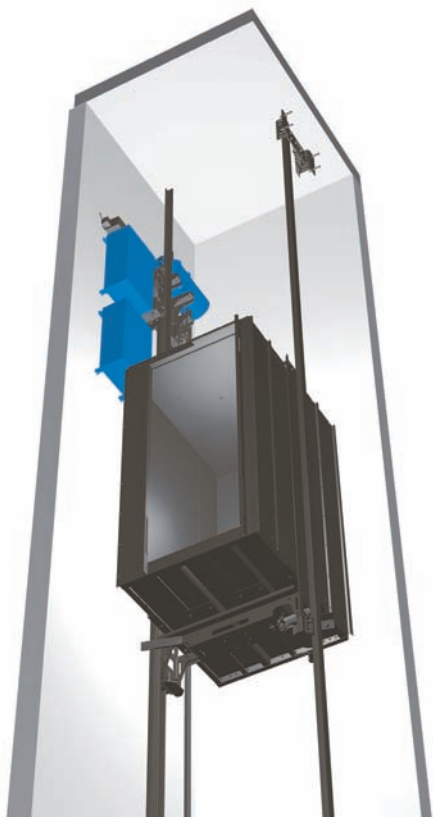
Afin de répondre au mieux à l'ensemble de vos besoins, le Vmotion se décline dans une gamme complète en terme de charges, vitesses et dimensions. Notre bureau d'étude est à même de répondre à l'ensemble de vos spécificités et de vos configurations.

Le Vmotion est conforme aux différentes normes et nouvelles législations relatives aux ascenseurs :

- ↗ Directive ascenseur 96/16/CE
- ↗ Normes 81-70 accessibilité
- ↗ EN 81-1/2 + amendement A3
- ↗ Label écoconception suivant VDI4707
- ↗ etc...



Une gamme d'ascenseurs : con



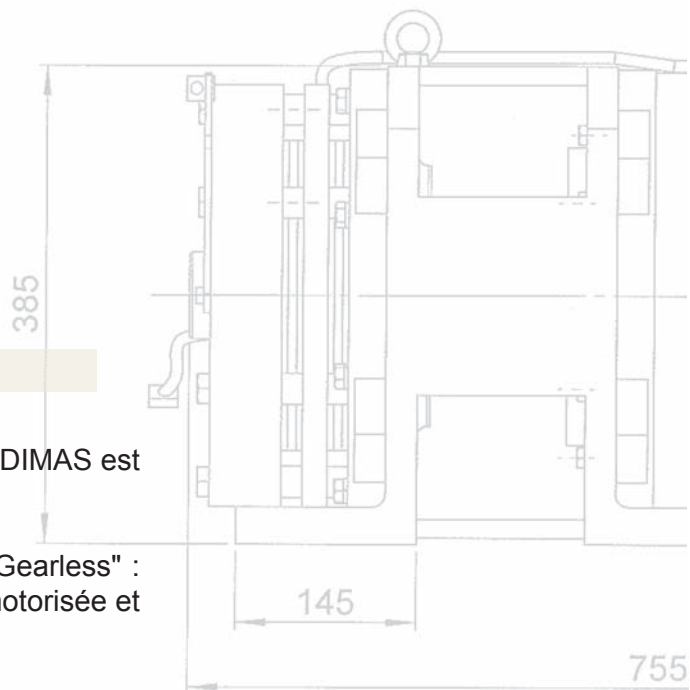
Un ascenseur sans local de machines

Les études menées par le service R&D SODIMAS ont permis d'optimiser la place de chaque élément composant la machinerie ainsi que leur positionnement en gaine, ce qui nous permet de vous proposer aujourd'hui un ascenseur ne nécessitant pas la construction d'un local de machines et qui permet ainsi un gain de place non négligeable.

Un moteur Gearless série VM

Aujourd'hui, la solution technologique de motorisation SODIMAS est composée de 3 éléments :

- ↗ La machine d'entraînement sans réducteur, appelée "Gearless" : la poulie d'entraînement de la cabine étant directement motorisée et freinée
- ↗ Le moteur à courant alternatif synchrone à aimants permanents
- ↗ La commande et le contrôle de vitesse réalisés par un convertisseur à variation de fréquence



Les avantages

- ↗ Rendement élevé, puissance réduite
- ↗ Nuisances acoustiques éliminées
- ↗ Optimisation de la consommation d'énergie
- ↗ Encombrement réduit de la machinerie
- ↗ Confort et précision d'arrêt



centré de nouvelles technologies

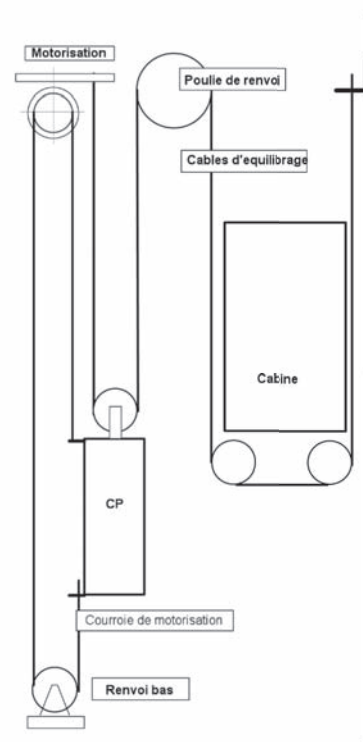
Une courroie plate en polyuréthane

Le VMotion est équipé d'une courroie de haute technicité qui allie la souplesse et l'adhérence du polyuréthane à la rigidité des câbles acier toronnés, remplaçant les câbles en acier traditionnels.

Les avantages

- Rendement optimum de la puissance
- Confort en cabine amélioré, nuisances acoustiques éliminées
- Parfaite tenue dans le temps : allongement de la durée de vie de votre matériel

La courroie ici représentée, tracte le contrepoids et non la cabine, ce qui permet de désolidariser les fonctions d'entraînement et de charge, pour un meilleur confort en cabine.



Une nouvelle solution électrique ascenseur pré-câblée Quick Install

Basée sur son microprocesseur alliant puissance et rapidité de traitement, ainsi que sur un système d'exploitation temps réel, Quick Install est un véritable concentré de technologie.

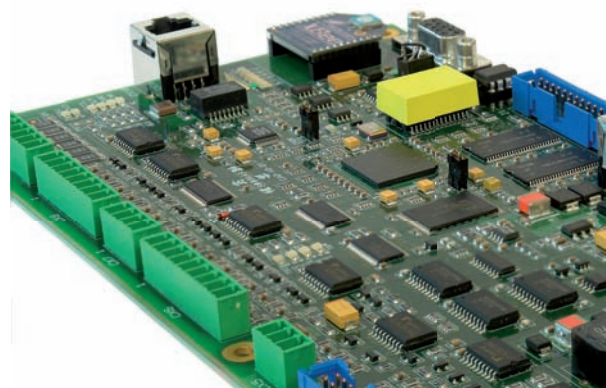
Ses 2 Bus CANopen complémentaires, optimisent les performances nécessaires à l'asservissement et au flux permanent des informations de l'ensemble des périphériques de votre ascenseur, quelle que soit sa configuration.

Quick Install est également équipée de l'interface universelle MoBee® (norme de transmission sécurisée ZigBee), qui permet, en temps réel, et depuis tous les endroits de l'ascenseur, d'accéder à l'ensemble des fonctions, comme par exemple le réglage des niveaux depuis l'intérieur de la cabine.

Autre solution électrique SODIMAS : l'armoire NG240

Les avantages

- Installation rapide et facile
- Mise en service fonctionnelle immédiate
- Consommation d'énergie optimisée
- Système de grande fiabilité



Eco performance



1 - La cabine

Toutes les cabines de la gamme SODIMAS sont équipées d'un **éclairage à LED**, moins gourmand en énergie et d'une durée de vie plus longue.

2 - La machine GEARLESS

Les machines Gearless utilisent des roulements graissés à vie, ne nécessitant ni entretien, ni huile. D'autre part le pilotage du moteur synchrone par un variateur de fréquence permet une **économie d'énergie de l'ordre de 50% par rapport aux systèmes traditionnels**.

3 - Armoire de manoeuvre

Les technologies intelligentes SODIMAS (Quick Install et NG240) permettent de diminuer la consommation d'énergie par la **mise en veille** de la signalisation palière et de l'éclairage de la cabine, lorsque l'appareil est en attente ou à l'arrêt. Le redémarrage de ces fonctions se fait instantanément.



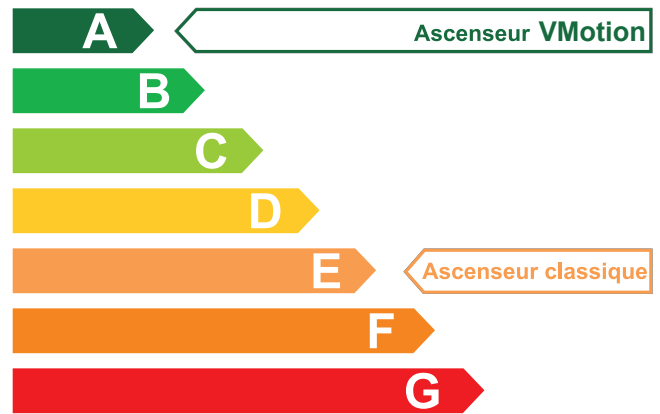
Des économies d'énergie prouvées

Les produits SODIMAS et tout particulièrement le Vmotion obtiennent les meilleurs classements en termes d'économies d'énergie (normes allemandes établissant le référentiel : VDI4707).

Ce classement prend en compte différents critères tels que la charge, la vitesse, la fréquence d'utilisation... pour pouvoir juger de l'efficacité énergétique d'un ascenseur.

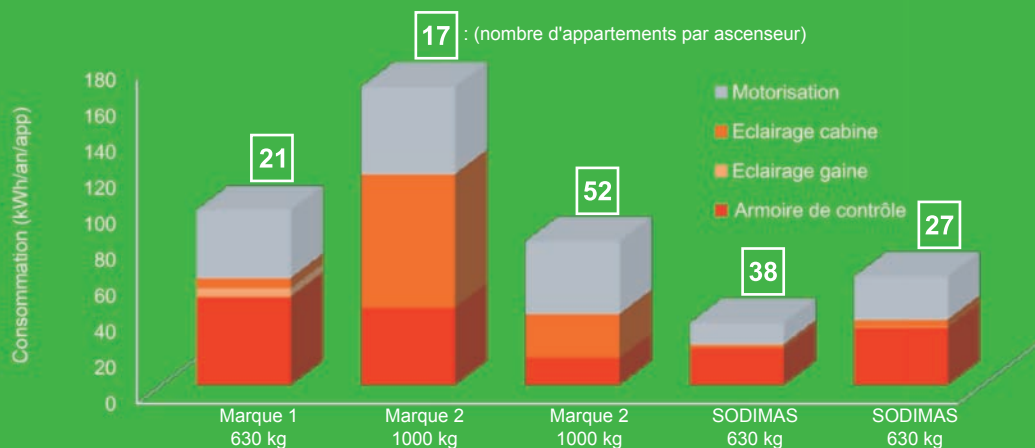
Le Vmotion est de classe A reflétant ainsi une consommation énergétique très basse.

Une autre étude réalisée à Grenoble sur de nouveaux locaux HQE confirme les très bonnes performances énergétiques des appareils SODIMAS : voir encadré ci-dessous.



Classification selon référentiel VDI4707

Consommation des ascenseurs par appartement



On remarquera [...] que les deux ascenseurs consommant le moins sont de marque Sodimas. Cette [...] société, implantée à Pont d'Isère dans la Drôme, ne fait pas partie des quatre «majors» de la profession. Mais elle a su développer des technologies originales (remplacement des réducteurs par des systèmes de câbles et poulies) qui sont peut-être aussi les plus efficaces.

Proposer du choix

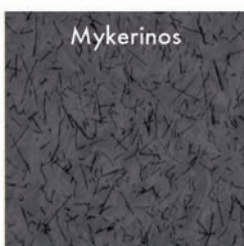
Faux plafond basculant blanc avec spot à LED

Miroir mi-hauteur

Toute largeur en fond de cabine en configuration simple accès

Largeur 80 cm opposé à la boîte à boutons en configuration double accès

Revêtement de sol
PVC (U4, P3, M3)
ou décaissé de 25 mm



Ambiance
ODEON

Panneau de commande toute hauteur en inox brossé

↗ Boutons Angel EVOLYA micro course (conformes à la norme 81-70)

↗ Indicateur d'étage LCD 6 pouces avec synthèse vocale

↗ Impression sur backlight

↗ Téléphone triphonique

↗ Digicode



Sont présentes ici uniquement les composantes de base possibles.
 Beaucoup d'autres options sont disponibles : nous consulter

Parois stratifiées

Panneaux stratifiés compactés
 haute pression, épaisseur 6 mm



Ambiance
VENDOME



Spécificités **VENDOME**

Miroir toute hauteur

A 30 cm du sol, largeur 80 cm

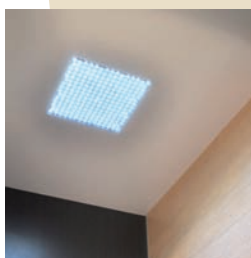
Parois

Panneaux stratifiés ou essences naturelles dans la
 gamme Print (dont les 9 coloris de la gamme Odéon)



Plafond

Finition epoxy blanc
avec une dalle lumineuse à LED
(éclairage de secours intégré)



Seuil d'entrée et plinthes,
aluminium anodisé naturel



Retours d'entrée et vantaux,
inox poli

Revêtement de sol
PVC (U2S,P2)
ou décaissé de 25 mm



Miroir 16/9°



Ambiance SQUARE



Parois en bois

Au choix uni ou bicolore
Panneaux mélaminés, épaisseur 6 mm

Panneaux de commande en inox brossé

↗ Boutons Angel EVOLYA micro course
(conformes à la norme 81-70)

↗ Indicateur d'étage LCD 4 pouces
avec synthèse vocale

↗ Impression sur backlight

↗ Téléphone triphonique

↗ Digicode



Les plus SODIMAS

Options possibles sur la gamme VM (nous consulter) :

↗ **Pylône vitré ou tôle** intérieur ou extérieur, finition epoxy

↗ **Cabines et portes vitrées** pour une vision grand angle

↗ **Multiplex** (avec Quick Install) :

Système d'optimisation du trafic, contrôle de 2 à 6 appareils, 32 niveaux.
Optimisation automatique ou manuelle sur le temps, Economie d'énergie,
Adaptation automatique du trafic au besoin des utilisateurs (intelligence artificielle)

↗ **Dépannage de secours** :

Armoire permettant une libération des passagers automatique en cas de coupure de courant

↗ **Téléphone GSM** :

Quadri bande, batterie intégrée, agréé par l'AFNOR et conforme aux nouvelles réglementations européennes

↗ **Ecran indicateur cabine 8 à 10 pouces** :

Les informations de position et de direction peuvent être agrémentées de photos ou de vidéos sonores

↗ **Sbox** (avec Quick Install) :

Télesurveillance et supervision à distance de fonctionnement d'un appareil

Notre grande qualité de service



↗ Un accompagnement continu : un bureau d'étude, une équipe commerciale, un service après-vente, et des formations sont mis à votre disposition



↗ De part sa taille de PME et son positionnement géographique intéressant, SODIMAS vous garantit disponibilité et réactivité.

↗ SODIMAS s'assure également en permanence de la disponibilité de son matériel grâce notamment à son stock important de références



Module H - Directive européenne 95/16/CE



FABRICATION FRANÇAISE



↗ Un espace client en ligne qui met à votre disposition tout un ensemble de services

Pour toute demande d'informations :

Siège social

11 rue Ampère
26600 PONT DE L'ISÈRE
FRANCE

☎ +33 (0)4 75 84 86 00

☎ +33 (0)4 75 84 67 30

accueil@sodimas.fr

www.sodimas.com

