



BLUESTYLE



Gamme
BlueStyle

Commandes et signalisations d'ascenseurs
Lift operating panels and displays

Notre histoire

SODIMAS conçoit et assemble ses propres boîtes à boutons depuis 1975. Nous sommes aujourd'hui fiers de notre savoir-faire et avons le plaisir de vous proposer notre dernière gamme.

Entièrement conçues en France dans nos bureaux de recherche et développement, testées et assemblées également dans notre production, nous sommes honorés d'être le premier et à la fois le seul fabricant de boîtes à boutons dans toute la France.

Nos produits sont conçus pour répondre aux dernières normes européennes en vigueur avec une touche de design français en plus !
Vous aurez ainsi le plaisir de découvrir dans ce catalogue un grand choix de produits, de finitions et de solutions qui s'adapteront au mieux à vos ascenseurs.

Avec sa branche sur-mesure, notre bureau d'étude dédié travaille quotidiennement sur vos demandes spécifiques afin de rendre l'impossible, possible !

Nos boîtes à boutons sont toutes livrées avec les éléments nécessaires à leur pose (visseries, charnières, outils), le câblage est également plug and play, l'ensemble est conçu pour vous assurer facilité et confort lors du montage et de l'utilisation.

Pour conclure, nos produits sont tous garantis 3ans et disponibles 10 ans en pièces de rechange.

Our history

SODIMAS has been designing and assembling its own operating panels since 1975. Today, we are proud of our work and are pleased to present our latest range. Entirely manufactured in France in our research and development department, also tested and assembled by us during production, we are honored to be the first and only manufacturer of operating panels in the whole of France.

*Our products are designed to meet the latest European standards in force with an added touch of French design!
Our catalogue will allow you to discover a large choice of products, finishes and solutions that will best suit your lifts.*

*Our dedicated design department works daily on your specific requests to offer you custom made solutions in order to make the impossible, possible !
Our operating panels are all delivered with the necessary elements for their installation. (screws, hinges, tools ..), the wiring is also plug and play, the whole product is designed to make it simple and easy for you to assemble.*

Finally, our products are all guaranteed for 3 years and spare parts are available up to 10 years.



Patrice ARNOULT

Notre gamme en Stock *In stock range*

• EVOLYA :	
A- Cabine / COP.....	4
B- Palier / LOP	6
• CYNTRA :	
A- Cabine / COP	8
B- Palier / LOP	10
• SYNIA :	
Palier / LOP	12
• CYNTRA XL :	
Cabine & Palier / COP & LOP	13
• SENSY :	
Cabine / COP	14
• IP65 :	
Cabine & Palier / COP & LOP	16
• BLACKPAD :	
A- SILVER	17
B- GOLD	18
• SODIVIEW :	
Cabine & Palier / COP & LOP	19
• AFFICHEUR PALIER / LANDING DISPLAY :	
A- 2 pouces / Inches	20
B- 3.5 pouces / Inches	20
C- 4.3 pouces / Inches	22
D- 2x7 segments	24
E- 7 pouces / Inches	24

Nos sur-mesure *Custom made*

• NOS MATIÈRES / FINISHES :	
Matières / Finishes	26
• NOS ACCESSOIRES / ACCESORIES :	
A- Contacts à clé / key switch	27
B- Interrupteurs / Switches	27
C- Collerettes fonctions / Functional rings	27
D- Plaquettes logo / Logo plate	27
E- Eclairage de secours / Emergency lighting	27
F- Chapeaux de finition / Cap finish	28
G- Digicodes / Cap finish	28
H- Pompiers / Firefighter	28
I- Plastrons sens déplacement / Faceplate directions	28
• NOS RÉALISATIONS / OUR ACHIEVEMENTS :	
A- All black	30
B- All white	30
C- All light	30
D- Rétro	30
E- Glassy	31
F- ATV BATG4	31
G- Autres / Other	31



Matière Zamak
Epoxy RAL 9005 noir
Symbole en relief
Braille intégré

Zamak material
Epoxy RAL 9005 black
Embossed symbol
Integrated Braille

1

Applique / Surface mounted



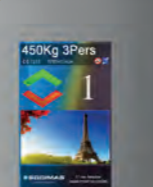
2

Applique / Surface mounted



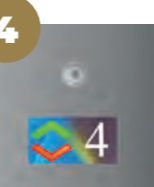
3

Applique / Surface mounted



4

Applique / Surface mounted



5

Encastré / Flush mounted



Encastré / Flush mounted

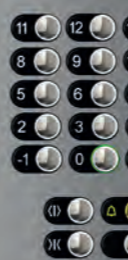
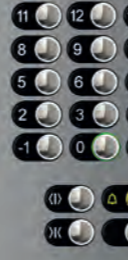
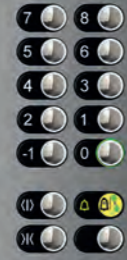
6



7



Encastré / Flush mounted



**Vous souhaitez d'autres finitions ou accessoires ?
Rendez vous dans notre rubrique sur-mesure.**

If you would like other accessories and finishes, please go to our custom made section..

1 Colonne 220x2130 épaisseur 35mm

Inox brossé
De 2 à 15 niveaux
Afficheur 7" couleur avec encart intégré
Bouton Demon ou Angel au choix
Standard ou antivandal cat.0

*Brushed stainless steel
From 2 to 15 levels
7 " color display with integrated insert
Demon or Angel button of your choice
Standard or vandal-resistant cat.0*

2 Colonne 220x1900 épaisseur 35mm

Inox brossé - Chapeaux chromés
De 2 à 15 niveaux
Afficheur 7" couleur
Encart lumineux 7"
Bouton Demon ou Angel au choix
Standard ou antivandal cat.0

*Brushed stainless steel - Chrome caps
From 2 to 15 levels
7 " color display
Illuminated 7 " insert
Demon or Angel button of your choice
Standard or vandal-resistant cat.0*

3 Demi-colonne 220x1100 épaisseur 35mm

Inox brossé - Chapeaux noirs
De 2 à 15 niveaux
Afficheur 7" couleur avec encart intégré
Bouton Demon ou Angel au choix
Standard ou antivandal cat.0

*Brushed stainless steel - Black caps
From 2 to 15 levels
7 " color display with integrated insert
Demon or Angel button of your choice
Standard or vandal-resistant cat.0*

4 Plastron 180x900 épaisseur 3mm

Inox brossé
De 2 à 10 niveaux
Afficheur 4.3" couleur
Encart lumineux 7"
Bouton Demon ou Angel au choix
Fixation par vis
Standard ou antivandal cat.0

*Brushed stainless steel
From 2 to 10 levels
4.3 " color display
Illuminated 7 " insert
Demon or Angel button of your choice
Screw fixing
Standard or vandal-resistant cat.0*

5 Plastron 240x900 épaisseur 3mm

Inox brossé
De 11 à 15 niveaux
Afficheur 4.3" couleur
Encart lumineux 7"
Bouton Demon ou Angel au choix
Fixation par vis
Standard ou antivandal cat.0

*Brushed stainless steel
From 11 to 15 levels
4.3 " color display
Illuminated 7 " insert
Demon or Angel button of your choice
Screw fixing
Standard or vandal-resistant cat.0*

6 Plastron 180x900 épaisseur 3mm

Inox brossé
De 2 à 10 niveaux
Afficheur 7" couleur, Encart intégré
Bouton Demon ou Angel au choix
Fixation par vis, Standard ou antivandal cat.0

*Brushed stainless steel
From 2 to 10 levels
7 " color display, Integrated backlight
Demon or Angel button of your choice
Screw fixing, Standard or vandal-resistant cat.0*

7 Plastron 240x900 épaisseur 3mm

Inox brossé
De 11 à 15 niveaux
Afficheur 7" couleur, Encart intégré
Bouton Demon ou Angel au choix
Fixation par vis, Standard ou antivandal cat.0

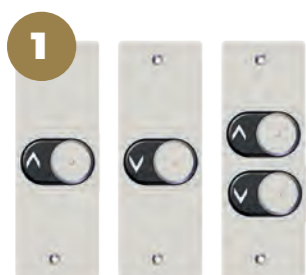
*Brushed stainless steel
From 11 to 15 levels
7 " color display, Integrated backlight
Demon or Angel button of your choice
Screw fixing, Standard or vandal-resistant cat.0*



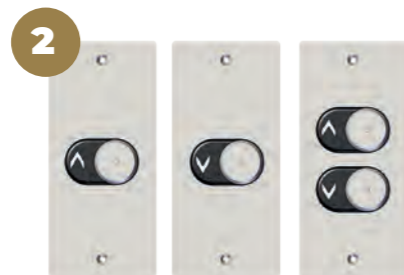
EVOLYA
STOCK
EN81-70 2018
EN81-71 (cat.0)

B- Boutons d'appel :

Landing operating panel :



1
Encastré /
Flush mounted



2
Encastré / Flush mounted



3
Encastré / Flush mounted



4
Encastré / Flush mounted

**Vous souhaitez d'autres finitions ou accessoires ?
Rendez vous dans notre rubrique sur-mesure.**

If you would like other accessories and finishes, please go to our custom made section.



5
Encastré / Flush mounted



6
Applique / Surface mounted



7
Applique / Surface mounted



1 Plastron 68x185 épaisseur 3mm

2 Plastron 85x185 épaisseur 3mm

3 Plastron 105x185 épaisseur 3mm

Inox brossé
1 ou 2 boutons
Fixation par vis ou par goujons
Bouton Demon ou Angel au choix
Simplex ou Duplex
Standard ou antivandal cat.0

*Brushed stainless steel
1 or 2 buttons
Screw or stud fixing
Demon or Angel button of your choice
Simplex or Duplex
Standard or vandal-resistant cat.0*

4 Plastron 85x185 épaisseur 3mm

Inox brossé
1 bouton et encart lumineux 2"
Fixation par vis ou par goujons
Bouton Demon ou Angel au choix
Simplex ou Duplex
Standard ou antivandal cat.0

*Brushed stainless steel
1 button and 2" backlight
Screw or stud fixing
Demon or Angel button of your choice
Simplex or Duplex
Standard or vandal-resistant cat.0*

5 S'Box 97x175 épaisseur 3mm

PMMA noir V0
1 ou 2 boutons
Fixation par clips
Bouton Demon ou Angel au choix
Simplex ou Duplex
Standard

*PMMA black V0
1 and 2 buttons
Fixing by clips
Demon or Angel button of your choice
Simplex or Duplex
Standard*

6 Applique 85x185 épaisseur 25mm

Inox brossé
1 ou 2 boutons
Fixation en applique par vis
Bouton Demon ou Angel au choix
Simplex ou Duplex
Standard ou antivandal cat.0

*Brushed stainless steel
1 or 2 buttons
Surface mounting with screws
Demon or Angel button of your choice
Simplex or Duplex
Standard or vandal-resistant cat.0*

7 S'Box applique 97x175 épaisseur 25mm

PMMA noir V0
1 ou 2 boutons
Fixation par clips
Bouton Demon ou Angel au choix
Simplex ou Duplex
Standard

*PMMA black V0
1 and 2 buttons
Fixing by clips
Demon or Angel button of your choice
Simplex or Duplex
Standard*



ANGEL

DEMON

Sans contact / Contactless
DEMON SAFE

Sans contact / Contactless
DEMON SAFE GOLD

A- Cabine :

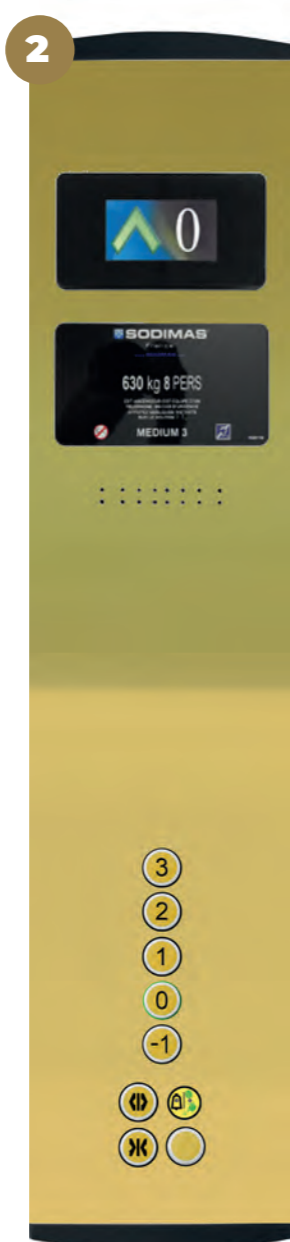
Car operating panel:

Inox brossé / noir ou or brossé
Symbole en relief
Corps en ABS blanc
Illumination bleu

*Brushed stainless steel / black
or brushed GOLD
Embossed symbol
White ABS body
Blue illumination*



1 Applique / Surface mounted



2 Applique / Surface mounted



3 Encastré / Flush mounted



4 Encastré / Flush mounted

1 Demi-colonne M3 220x1100 épaisseur 35mm

Inox brossé - Chapeaux noirs
De 2 à 12 niveaux
Afficheur 4.3" couleur
Encart 7"
Bouton Cyntra noir
Protection standard uniquement

*Brushed stainless steel - Black caps
From 2 to 12 levels
4.3 " color display
Backlight 7 "
Black Cyntra button
Standard protection only*

2 Demi-colonne M3 GOLD 220x1100 épaisseur 35mm

Inox or miroir - Chapeaux noirs
De 2 à 12 niveaux
Afficheur 4.3" couleur
Encart 7"
Bouton Cyntra or brossé
Protection standard uniquement

*Mirror gold stainless steel - Black hats
From 2 to 12 levels
4.3 " color display
Backlight 7 "
Brushed gold Cyntra button
Standard protection only*

3 Plastron 180x900 épaisseur 3mm

Inox brossé
De 2 à 12 niveaux
Afficheur 7" couleur avec encart intégré
Bouton Cyntra inox
Fixation par vis
Standard ou antivandal cat.0

*Brushed stainless steel
From 2 to 12 levels
7 " color display with integrated insert
Cyntra stainless steel button
Screw fixing
Standard or vandal-resistant cat.0*

4 Plastron 130x900 épaisseur 3mm

Inox brossé
De 2 à 12 niveaux
Afficheur 4.3" couleur
Encart 5"
Bouton Cyntra inox
Fixation par vis
Eclairage de secours
Standard ou antivandal cat.0

*Brushed stainless steel
From 2 to 10 levels
4.3 " color display
Backlight 5 "
Cyntra stainless steel button
Screw fixing
Emergency lighting
Standard or vandal-resistant cat.0*

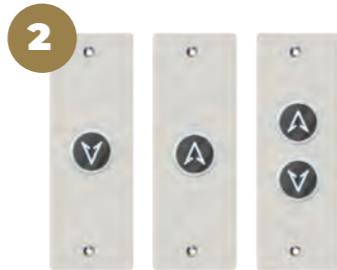
**Vous souhaitez d'autres finitions ou accessoires ?
Rendez vous dans notre rubrique sur mesure.**

If you would like other accessories and finishes, please go to our custom made section.

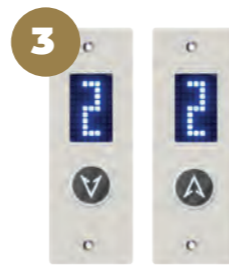




Encastré
Flush mounted



Encastré
Flush mounted



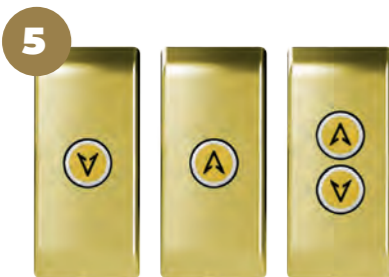
Encastré
Flush mounted

**Vous souhaitez d'autres finitions ou accessoires ?
Rendez vous dans notre rubrique sur-mesure.**

If you would like other accessories and finishes, please go to our custom made section.



Applique / Surface mounted



Applique / Surface mounted



Applique / Surface mounted



1 Plastron 48x185 épaisseur 3mm

Inox brossé
1 ou 2 boutons
Fixation par vis ou par goujons
Bouton Cyntra inox noir
Simplex ou Duplex
Standard ou antivandal cat.0

*Brushed stainless steel
1 or 2 buttons
Screw or stud fixing
Cyntra black stainless steel button
Simplex or Duplex
Standard or vandal-resistant cat.0*

2 Plastron 58x185 épaisseur 3mm

Inox brossé
1 ou 2 boutons
Fixation par vis ou par goujons
Bouton Cyntra inox noir
Simplex ou Duplex
Standard ou antivandal cat.0

*Brushed stainless steel
1 or 2 buttons
Screw or stud fixing
Cyntra black stainless steel button
Simplex or Duplex
Standard or vandal-resistant cat.0*

3 Plastron afficheur 58x185 épaisseur 3mm

Inox brossé
1 bouton
Afficheur 2" DOT bleu
Fixation par vis ou par goujons
Bouton Cyntra inox noir
Simplex ou Duplex
Standard ou antivandal cat.0

*Brushed stainless steel
1 button
2" DOT blue display
Screw or stud fixing
Cyntra black stainless steel button
Simplex or Duplex
Standard or vandal-resistant cat.0*

4 Applique 85x185 épaisseur 25mm

Inox brossé
1 ou 2 boutons
Fixation en applique par vis
Bouton Cyntra inox noir
Simplex ou Duplex
Standard ou antivandal cat.0

*Brushed stainless steel
1 or 2 buttons
Surface mounting with screws
Cyntra black stainless steel button
Simplex or Duplex
Standard or vandal-resistant cat.0*

5 Applique GOLD 85x185 épaisseur 25mm

Inox or miroir
1 ou 2 boutons
Fixation en applique par vis
Bouton Cyntra inox brossé ton or
Simplex ou Duplex
Standard ou antivandal cat.0

*Stainless steel or mirror
1 or 2 buttons
Surface mounting with screws
Cyntra button brushed stainless steel gold tone
Simplex or Duplex
Standard or vandal-resistant cat.0*

6 Applique 83x203 épaisseur 25mm

Inox brossé
1 ou 2 boutons
Fixation en applique par vis
Bouton Cyntra inox noir
Simplex ou Duplex
Standard ou antivandal cat.0

*Brushed stainless steel
1 or 2 buttons
Surface mounting with screws
Cyntra black stainless steel button
Simplex or Duplex
Standard or vandal-resistant cat.0*

Palier :

Landing operating panel:

Matière Zamak
Noir ou chrome
Symbole en relief

*Zamak material
Black and chrome
Embossed symbol*



1 Plastron 58x185 épaisseur 3mm



Inox brossé
1 ou 2 boutons
Fixation par vis ou par goujons
Bouton Cyntra inox noir
Simplex ou Duplex
Standard ou antivandal cat.0

*Brushed stainless steel
1 or 2 buttons
Screw or stud fixing
Cyntra black stainless steel button
Simplex or Duplex
Standard or vandal-resistant cat.0*

2 Applique 83x203 épaisseur 25mm



Inox brossé
1 ou 2 boutons
Fixation en applique par vis
Bouton Cyntra inox noir
Simplex ou Duplex
Standard ou antivandal cat.0

*Brushed stainless steel
1 or 2 buttons
Surface mounting with screws
Cyntra black stainless steel button
Simplex or Duplex
Standard or vandal-resistant cat.0*

Vous souhaitez un modèle SYNIA cabine, d'autres finitions ou accessoires ? Rendez vous dans notre rubrique sur mesure.

If you would like a SYNIA LOP, other finishes or accessories, please go to our custom made section.

- ANGEL** 
- DEMON** 
- DEMON SAFE**  *Sans contact / Contactless*
- DEMON SAFE GOLD**  *Sans contact / Contactless*



Cabine & Palier :

Landing and car operating panels:

Corps en inox - Ø 56mm Symbole en relief et braille intégré Illumination bleu

Stainless steel body - Ø 56mm Embossed symbol and integrated Braille Blue illumination



1 Boitier applique 252x800 épaisseur 100mm



Inox brossé
De 2 à 10 niveaux
Afficheur 4.3" couleur
Encart 5"
Bouton Cyntra XL inox noir

*Brushed stainless steel
From 2 to 10 levels
4.3 " color display
Backlight 5 "
Cyntra XL black stainless steel button*

2 Applique 85x185 épaisseur 25mm



Inox brossé
Fixation en applique par vis
Bouton Cyntra XL inox noir
Standard ou antivandal cat.0

*Brushed stainless steel
Surface mounting with screws
Cyntra XL black stainless steel button*

Vous souhaitez d'autres finitions ou accessoires ? Rendez vous dans notre rubrique sur-mesure.

If you would like other accessories and finishes, please go to our custom made section.



Cabine :
Car operating panel:

SENSY STOCK
EN81-70 2018
EN81-71 (cat.0)



1 Applique / Surface mounted



2 Applique / Surface mounted



3 Encastré / Flush mounted



Diagonal de 15.6"
Ecran tactile
Inreface IHM

15.6 " diagonal
Touch screen
HMI interface



1 Colonne 300x2130 épaisseur 45mm

Inox brossé
Ecran tactile wifi avec encart intégré
Clavier keypad (finition modifiable)
Qi touch intégré

*Brushed stainless steel
WiFi touch screen with integrated insert
Keypad (interchangeable finishes)
Integrated Qi touch*

2 Colonne 300x2130 épaisseur 45mm

Inox or miroir
Ecran tactile wifi avec encart intégré
Clavier keypad (finition modifiable)
Qi touch intégré

*Stainless steel and Polished Gold
WiFi touch screen with integrated insert
Keypad (interchangeable finishes)
Integrated Qi touch*

3 Plastron 300x1100 épaisseur 3mm

Inox brossé
Ecran tactile wifi avec encart intégré
Clavier keypad (finition modifiable)
Qi touch intégré

*Brushed stainless steel
WiFi touch screen with integrated insert
Keypad (interchangeable finishes)
Integrated Qi touch*



Vous souhaitez d'autres finitions ou accessoires ? Rendez vous dans notre rubrique sur-mesure.

If you would like other accessories and finishes, please go to our custom made section.



Cabine & Palier :

Landing and car operating panels:

Corps en inox - Ø39mm Symbole en relief
intégré Illumination bleu
Protection IP65

*Stainless steel ring - Ø39mm Embossed symbol
integrated Blue illumination
IP65 protection*



Encastré / Flush mounted



Encastré / Flush mounted



Encastré / Flush mounted

1 Plastron 220x1060 épaisseur 3mm

Inox brossé
De 2 à 8 niveaux
Afficheur 4.3" couleur
Encart 5"
Bouton IP65
Fixation par vis
Éclairage de secours

*Brushed stainless steel
From 2 to 8 levels
4.3 " color display
Backlight 5 "
IP65 button
Screw fixing
Emergency lighting*

2 Plastron afficheur 125x250 épaisseur 3mm

Inox brossé
Afficheur 4.3" couleur
Fixation par goujons
Protection IP65

*Brushed stainless steel
4.3 «color display
Stud fixing
IP65 protection*

2 Plastron 85x185 épaisseur 3mm

Inox brossé
1 ou 2 boutons
Fixation par goujons
Bouton IP65
Simplex ou Duplex

*Brushed stainless steel
1 or 2 buttons
Stud fixing
IP65 button
Simplex or Duplex*

**Vous souhaitez d'autres finitions ou accessoires ?
Rendez vous dans notre rubrique sur-mesure.**
*If you would like other accessories and finishes, please
go to our custom made section.*

Palier :

Landing operating panel:

Corps en inox - Ø39mm Symbole en relief
intégré Illumination bleu
Protection IP65

*Stainless steel ring - Ø39mm Embossed symbol
integrated Blue illumination
IP65 protection*



1 Applique 80x185 épaisseur 12mm

Inox brossé et PMMA noir
1 ou 2 boutons / afficheurs matriciel
Fixation par vis
Bouton Slyma noir
Simplex ou Duplex

*Brushed stainless steel and black PMMA
1 or 2 buttons / matrix display
Screw fixing
Black Slyma button
Simplex or Duplex*



2 Applique 185x80 épaisseur 12mm

Inox brossé et PMMA noir
Afficheurs matriciel
Fixation par vis

*Brushed stainless steel and black PMMA
Matrix display
Screw fixing*



3 Plastron 80x280 épaisseur 12mm

Inox brossé et PMMA noir
1 ou 2 boutons / afficheur matriciel
Fixation par vis
Bouton Slyma noir
Simplex ou Duplex

*Brushed stainless steel and black PMMA
1 or 2 buttons / matrix display
Screw fixing
Black Slyma button
Simplex or Duplex*

Palier :

Landing operating panel:

Corps en inox or brossé - Ø39mm Symbole en relief intégré Illumination bleu Protection IP65

Gold finish stainless steel ring - Ø39mm Embossed symbol integrated Blue illumination IP65 protection



1 Applique 80x185 épaisseur 12mm

Inox or brossé et PMMA noir
1 ou 2 boutons / afficheur matriciel
Fixation par vis
Bouton Slyma or Simplex ou Duplex

*Gold brushed stainless steel and black PMMA
1 or 2 buttons / matrix display
Screw fixing
Gold Slyma button
Simplex or Duplex*



2 Applique 185x80 épaisseur 12mm

Inox or brossé et PMMA noir
Afficheurs matriciel
Fixation par vis

*Gold brushed stainless steel and black PMMA
Matrix display
Screw fixing*



3 Plastron 80x280 épaisseur 12mm

Inox or brossé et PMMA noir
1 ou 2 boutons / afficheurs matriciel
Fixation par vis
Bouton Slyma or Simplex ou Duplex

*Gold brushed stainless steel and black PMMA
1 or 2 buttons / matrix display
Screw fixing
Gold Slyma button
Simplex or Duplex*

Cabine & Palier :

Landing and car operating panels:



1 Plastron 400x330 épaisseur 3mm

Inox brossé grain 220
Afficheur Sodiview 15" Easy ou Media
Fixation par vis
IP40
Standard ou antivandal cat.0

*Brushed stainless steel grain 220
Sodiview 15" Easy or Media display
Screw fixing
IP40
Standard or vandal-proof cat.0*

2 Applique 410x310 épaisseur 44.5mm

Inox brossé grain 220
Afficheur Sodiview 15" Easy ou Media
Fixation par vis - IP40
Standard ou antivandal cat.0

*Brushed stainless steel grain 220
Sodiview 15" Easy or Media display
Screw fixing- IP40
Standard or vandal-proof cat.0*



2 offres
Qui s'adaptent à vos besoins !
2 offers to meet your needs !

SODIVIEW Easy, la solution d'affichage la plus simple du marché !
La mise en place de votre programmation n'a jamais été aussi facile. En effet plus besoin d'application, envoyez juste vos fichiers par e-mail !

SODIVIEW Easy, the easiest display solution on the market!
Setting up your programming has never been so easy. No need for an application, just send your files by email !



SODIVIEW Media, ce n'est pas qu'une simple solution d'affichage dynamique ! C'est aussi un ensemble de services et de fonctionnalités qui vous permettent de créer un affichage dynamique qui vous ressemble, en toute simplicité, via notre application !

SODIVIEW Media, it's not just a simple digital display solution! It also offers services and features which allow you to create a unique dynamic display, simply via our app !

Vous souhaitez d'autres finitions ou accessoires ? Rendez vous dans notre rubrique sur-mesure.

If you would like other accessories and finishes, please go to our custom made section.



Palier :

Landing operating panel :

Afficheur SAF DOT 2" à LED bleu.
Taille d'affichage 45x28mm.
Conforme EN81-70.

*Blue led SAF 2" DOT display.
Display size 45x28mm.
Complies with EN81-70.*



1 Plastron afficheur 58x185 épaisseur 3mm

Inox brossé
Afficheur 2" DOT bleu
Fixation par vis ou par goujons
Standard ou antivandal cat.0

*Brushed stainless steel
2" DOT blue display
Screw or stud fixing
Standard or vandal-resistant cat.0*

2 Applique 85x185 épaisseur 25mm

Inox brossé
Fixation en applique par vis
Standard ou antivandal cat.0

*Brushed stainless steel
Surface mounting with screws
Standard or vandal-resistant cat.0*

3 Applique 185x85 épaisseur 25mm

Inox brossé
Fixation en applique par vis
Standard ou antivandal cat.0

*Brushed stainless steel
Surface mounting with screws
Standard or vandal-resistant cat.0*

Afficheur SAF 3.5" couleur.
Taille d'affichage 47x71mm.
Conforme EN81-70.

*SAF 3.5" color display.
Display size 47x71mm.
Complies with EN81-70.*



1 Plastron afficheur 85x185 épaisseur 3mm

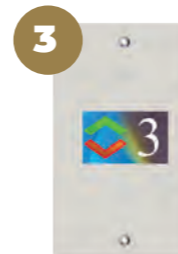
Inox brossé
Afficheur 3.5" couleur
Fixation par vis ou par goujons

*Brushed stainless steel
3.5" color display
Screw or stud fixing*

2 Plastron afficheur 105x185 épaisseur 3mm

Inox brossé
Afficheur 3.5" couleur
Fixation par vis ou par goujons

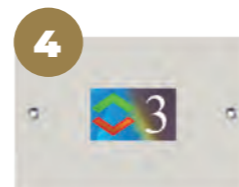
*Brushed stainless steel
3.5" color display
Screw or stud fixing*



Plastron afficheur 115x185 épaisseur 3mm

Inox brossé
Afficheur 3.5" couleur
Fixation par vis ou par goujons

*Brushed stainless steel
3.5" color display
Screw or stud fixing*



Plastron afficheur 125x185 épaisseur 3mm

Inox brossé
Afficheur 3.5" couleur
Fixation par vis ou par goujons
Antivandal cat.0/1/2

*Brushed stainless steel
3.5" color display
Screw or stud fixing
Vandal-resistant cat.0/1/2*



Applique 185x85 épaisseur 25mm

Inox brossé
Fixation en applique par vis
Horizontal / vertical par switch
Standard ou antivandalle cat.0

*Brushed stainless steel
Surface mounting with screws
Horizontal / vertical by switch
Standard or vandal-resistant cat.0*



Applique 185x85 épaisseur 25mm

Inox brossé
Gong intégré
Fixation en applique par vis
Horizontal / vertical par switch
Standard ou antivandalle cat.0

*Brushed stainless steel
Built-in gong
Surface mounting with screws
Horizontal / vertical by switch
Standard or vandal-resistant cat.0*



Applique 185x85 épaisseur 25mm

Inox or miroir
Fixation en applique par vis
Horizontal / vertical par switch
Standard ou antivandalle cat.0

*Stainless steel or mirror
Surface mounting with screws
Horizontal / vertical by switch
Standard or vandal-resistant cat.0*



Applique 185x85 épaisseur 25mm

Inox or miroir
Gong intégré
Fixation en applique par vis
Horizontal / vertical par switch
Standard ou antivandalle cat.0

*Stainless steel or mirror
Built-in gong
Surface mounting with screws
Horizontal / vertical by switch
Standard or vandal-resistant cat.0*



Applique 220x110 épaisseur 25mm

Inox brossé
Gong intégré
Fixation en applique par vis
Horizontal / vertical par switch
Standard ou antivandalle cat.0

*Brushed stainless steel
Built-in gong
Surface mounting with screws
Horizontal / vertical by switch
Standard or vandal-resistant cat.0*

STOCK
EN81-70 2018
EN81-71 (cat.0)

DISPLAY

Palier :

Landing operating panel:

DISPLAY STOCK
EN81-70 2018
EN81-71 (cat.0)

10



Applique inclinée 178x130 épaisseur 80mm

Inox brossé
Fixation en applique par vis
Horizontal

*Brushed stainless steel
Surface mounting with screws
Horizontal*

11



Applique inclinée 178x130 épaisseur 80mm

Inox brossé
Fixation en applique par vis
Horizontal
Antivandalle cat.0

*Brushed stainless steel
Surface mounting with screws
Horizontal
Vandal-resistant cat.0*

12



Applique inclinée 178x130 épaisseur 80mm

Inox or miroir
Fixation en applique par vis
Horizontal

*Stainless steel or mirror
Surface mounting with screws
Horizontal*

13



Applique inclinée 178x130 épaisseur 80mm

Inox brossé
Fixation en applique par vis
Horizontal
Antivandalle cat.0

*Brushed stainless steel
Surface mounting with screws
Horizontal
Vandal-resistant cat.0*

14



Applique inclinée 178x130 épaisseur 80mm

Inox or miroir
Fixation en applique par vis
Horizontal

*Stainless steel and Polished Gold
Surface mounting with screws
Horizontal*

Afficheur CAN / SAF 4.3" couleur.
Taille d'affichage 92x50mm.
Conforme EN81-70.

*CAN / SAF 4.3" color display.
Display size 92x50mm.
Complies with EN81-70.*



1



Plastron afficheur 195x100 épaisseur 3mm

Inox brossé
Afficheur 4.3" couleur
Fixation par vis ou par goujons
Standard ou antivandal cat.0

*Brushed stainless steel
4.3" color display
Screw or stud fixing
Standard or vandal-resistant cat.0*

2



Plastron afficheur 100x195 épaisseur 3mm

Inox brossé
Afficheur 4.3" couleur
Fixation par vis ou par goujons
Standard ou antivandalle cat.0

*Brushed stainless steel
3.5" color display
Screw or stud fixing
Standard or vandal-resistant cat.0*

3



S'Box encastrable 175x97 épaisseur 3mm

PMMA noir V0
Afficheur 4.3" couleur
Avec ou sans gong intégré
Fixation par clips

*PMMA black V0
4.3" color display
With or without integrated gong
Fixing by clips*

4



S'Box encastrable 97x175 épaisseur 3mm

PMMA noir V0
Afficheur 4.3" couleur
Avec ou sans gong intégré
Fixation par clips

*PMMA black V0
4.3" color display
With or without integrated gong
Fixing by clips*

5



S'Box applique 175x97 épaisseur 3mm

PMMA noir V0
Afficheur 4.3" couleur
Avec ou sans gong intégré
Fixation par vis

*PMMA black V0
4.3" color display
With or without integrated gong
Fixing by screw*

6



S'Box applique 97x175 épaisseur 3mm

PMMA noir V0
Afficheur 4.3" couleur
Avec ou sans gong intégré
Fixation par vis

*PMMA black V0
4.3" color display
With or without integrated gong
Fixing by screw*

7



Applique inclinée 178x130 épaisseur 80mm

Inox brossé
Afficheur 4.3" couleur
Fixation en applique par vis
Horizontal
Antivandalle cat.0

*Brushed stainless steel
4.3" color display
Surface mounting with screws
Horizontal
Vandal-resistant cat.0*

8



Applique inclinée 178x130 épaisseur 80mm

Inox or miroir
Afficheur 4.3" couleur
Fixation en applique par vis
Horizontal

*Stainless steel or mirror
4.3" color display
Surface mounting with screws
Horizontal*

Palier :

Landing operating panel:

Afficheur SAF 2x7 segments.
Taille d'affichage 118x58mm.
Conforme EN81-70.

*2x7 segment SAF display.
Display size 118x58mm.
Complies with EN 81-70.*



Applique 185x85 épaisseur 25mm

Inox brossé
Fixation en applique par vis
Afficheur SAF 2x7 segments
Standard ou antivandalle cat.0

*Brushed stainless steel
Surface mounting with screws
2x7-segment SAF display
Standard or vandal-resistant
cat.0*



Applique 85x185 épaisseur 25mm

Inox brossé
Fixation en applique par vis
Afficheur SAF 2x7 segments
Standard ou antivandalle cat.0

*Brushed stainless steel
Surface mounting with screws
2x7-segment SAF display
Standard or vandal-resistant
cat.0*

Afficheur SAF 7" wide couleurs.
Taille d'affichage 150x90mm.
Conforme EN81-70.

*SAF 7" wide color display.
Display size 150x90mm.
Complies with EN81-70.*



Plastron afficheur 260x200 épaisseur 3mm

Inox brossé
Fixation par vis ou par goujons
Standard ou antivandalle cat.0

*Brushed stainless steel
Screw or stud fixing
Standard or vandal-resistant cat.0*



Gamme
BlueStyle

Nos matières :

Finishes :

Toutes nos boîtes à boutons sont réalisées en inox AISI 304, cette matière leur apporte résistance, rigidité et longévité.

Nous avons un grand choix de finitions directement disponibles dans nos entrepôts, bien entendu nous sommes également à votre écoute pour tout type de demande. En effet il nous est possible de réaliser des finitions en peinture epoxy, mais aussi dans d'autres matières comme de l'inox alimentaire 316, du laiton, de l'aluminium, etc...

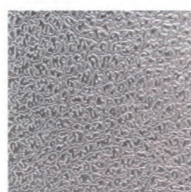
All our operating panels are made of AISI 304 stainless steel, this material gives them extra strength and increased durability. We have a large choice of finishes directly available and of course we are also able to answer all your special requests. We can also produce finishes in epoxy and stainless steel 316, brass, aluminum, etc ...



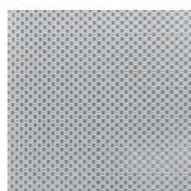
Brossé / brushed



Gravé / Engraved



Lino / Linen



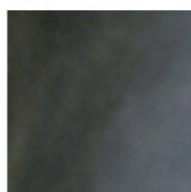
Or brossé / Brushed Gold



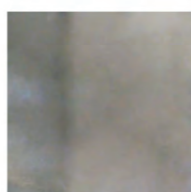
Or miroir / Polished Gold



Noir miroir / Polished Black



Miroir / Polished



ATV BatG4 / VP BatG4



Bleu chiné / Heather blue



Brun sablé / Sandy brown



Nos accessoires :

Accessories :

Contact à clé / Contact key :



- 1 Contact à clé Angel inox / key switch Angel silver
- 2 Contact à clé Angel Or / key switch Angel gold
- 3 Contact à clé Demon ATV / key switch Demon vandal resistant
- 4 Contact à clé Slim / key switch Slim
- 5 Contact à clé Slim Or / key switch Slim gold
- 6 Contact à clé Réserve / key switch Reservation
- 7 Contact à clé Incendie / key switch fire
- 8 Prédiposition Evolya canon européen / Predisposition Evolya European Key switch

Interrupteurs / Switches



- 1 Tumbler On - Off / On - Off tumbler
- 2 Tumbler Run - Stop / Run Stop Tumbler
- 3 Bouton Stop / Stop button

Collerettes fonctions / FRing Functions



- 1 Collerette Pompier / Fireman
- 2 Collerette Liftier / Lift attendant
- 3 Collerette Stop / Stop
- 4 Collerette Ventilateur / Fan

Plaquette logo / Logo plate



Plaquette de finition en zamak 50x9mm
Finition chrome
Fixation adhésive
Personnalisation sur demande
Zamak finish plate 50x9mm
Chrome finish
Adhesive fixing
Personalization on request

Eclairage de secours / Emergency lighting



Eclairage de secours led 12Vcc 1W
Ø26mm - Perçage Ø21mm
Emergency lighting led 12Vdc 1W
Ø26mm - Ø21mm drilling

Nos accessoires :

Accessories:

Chapeau de finition / Cap finish



- 1 Chapeau de finition Chromé pour colonne et 1/2 colonne 220x35mm
Polished finish cap for column and 1/2 height column 220x35mm
- 2 Chapeau de finition Noir pour colonne et 1/2 colonne 220x35mm
Black finish cap for column and 1/2 height column 220x35mm
- 3 Chapeau de finition Or pour colonne et 1/2 colonne 220x35mm
Gold finish cap for column and 1/2 height column 220x35mm

Digicode / DKeypad



- 1 Digicode en inox finition encastré / *Built-in stainless steel keypad*
- 2 Digicode en zamak finition en applique / *Surface-mounted Zamak keypad*

SODIMAS[®]
ascenseurs

Pompier / Firefighter



- 1 Plaque signalisation pompier au palier (adhésive 100x100mm)
Firefighter signage plate on the landing (adhesive 100x100mm)
- 2 Plaque signalisation pompier en cabine (adhésive 20x20mm)
Firefighter signage plate in the cabin (adhesive 20x20mm)
- 3 Plastron palier pompier en inox, finition applique ou intégré (80x250x (35 et/ou 3)mm)
Stainless steel firefighter bearing faceplate, surface-mounted or integrated finish (80x250x (35 and / or 3) mm)
- 4 Téléphonie / interphonie Sodiaphone
Sodiaphone telephony / intercom

Nos accessoires :

Accessories:

Plastron sens déplacement / Faceplate directions



- 1 Plastron flèche retour d'entrée en inox (40x185mm encastré)
Stainless steel return arrow front panel (40x185mm Flush mounted)
- 2 Plastron flèche retour d'entrée en inox (25x180mm encastré)
Stainless steel return arrow front panel (25x180mm Flush mounted)
- 3 Plastron applique feux rouge/vert monte-voiture (350x42x20mm)
Surface-mounted faceplate for car lift with red / green lights (350x42x20mm)
- 4 Plastron flèche en inox avec gong intégré (400x100mm encastré)
Stainless steel arrow faceplate with integrated gong (400x100mm Flush mounted)
- 5 Plastron flèche en inox avec gong intégré (100x400mm encastré)
Stainless steel arrow faceplate with integrated gong (100x400mm Flush mounted)



Gamme
BlueStyle

Réalisations :
Achievements:



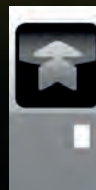
- 1 All black 220x1100x35mm
- 2 All white 220x1100x35mm
- 3 All light 220x1100x35mm
- 4 Retro wave 900x130x3mm
- 5 Retro 900x130x3mm
- 6 Round 185x85x3mm
- 7 Retro 185x85x3mm
- 8 Elypse 185x85x3mm
- 9 Glassy 220x2130x35mm
- 10 BATG4 220x2130x35mm
- 11 Synia 220x2130x35mm
- 12 Blackpad wide 180x350x15mm



Commandes et signalisations d'ascenseurs

Lift operating panels and displays

 **SODIMAS**[®]
ascenseurs



15/10/2021

SODIMAS[®]
ascenseurs

11 rue Ampère
26600 Pont de l'Isère
FRANCE

+33(0)4 75 84 86 00
E-mail : accueil@sodimas.fr